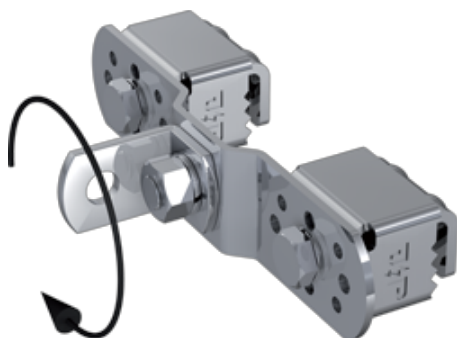


Bestellnummer: 490 506

Bezeichnung: Befestigungselement, V2A, mit Anschlussklemmen
5-19 mm, Anschlusswinkel, für Isoliertraverse



Verpackungseinheit:
1 Stück

Änderungen und Irrtümer behalten wir uns vor.
Die Abbildungen sind unverbindlich.

Beschreibung:

Befestigungselement für Isoliertraverse mit Anschlusswinkel und flacher Befestigungsplatte mit 2 schweren Anschlussklemmen zum Anschluss an Stahlkonstruktionen.

Werkstoff:	Edelstahl V2A
Abmessung Befestigungsplatte:	186 x 40 x 3 mm (Länge x Breite x Stärke)
Klemmbereich Anschlussklemmen:	5-19 mm
Abmessungen Anschlusswinkel:	40 x 55 x 4 mm, 30 mm (Länge x Höhe x Stärke, Breite)
Bohrungen Anschlusswinkel:	Ø 12,5 mm
Schraube:	M12x20 mm mit Mutter und Federring